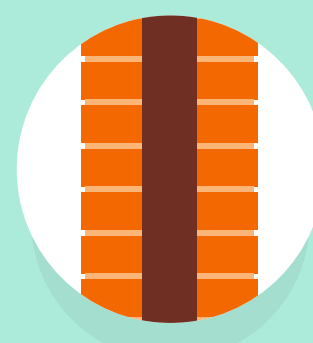




Verduurzamen via spaargeld en subsidie(s)

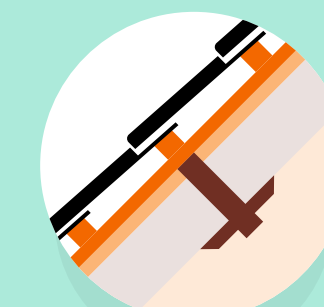
- Bouwjaar **1965 - 1974**.
- Via **spaargeld** van ruim € 15.000,-.
- De **naden en kieren** maken de bewoners zelf dicht. Andere verbeteringen zoals **nieuw glas** in de ramen en **verduurzaming** van de **ventilatie** volgen later. Dit doen de bewoners in combinatie met onderhoud.
- Het resultaat is een **lagere energierekening** en **meer wooncomfort**.
- Vul de **verbetercheck** in via verbeterjehuis.nl voor de beschikbare subsidie(s).

Gevelisolatie

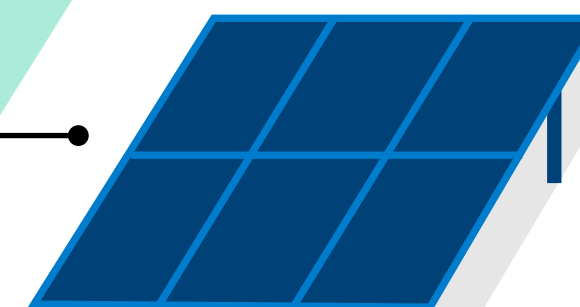


Bouwjaar 1965 - 1974
Tussenwoning

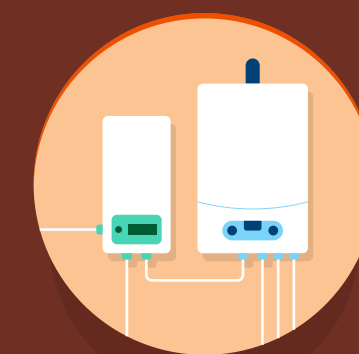
Dakisolatie



Zonnepanelen



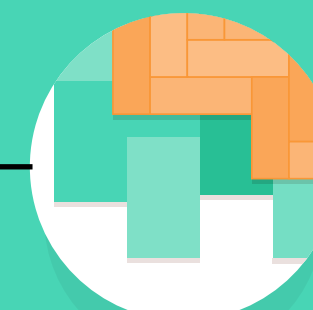
Hybride warmtepomp
naast bestaande
HR-ketel



Naden & kieren



Vloerisolatie



Gekozen verbeteringen

Gevelisolatie	€ 3.210,-
Vloerisolatie	€ 1.779,-
Hybride warmtepomp	€ 6.000,-
Dakisolatie schuin dak	€ 4.182,-
Naden en kieren	€ 170,-
Zonnepanelen	€ 4.141,-

Kosten	€ 19.471,-
Af: Subsidie* (indicatie)	- € 4.273,-
Inzet spaargeld (met aftrek subsidie)	€ 15.198,-

Besparing per jaar (hoge energieprijzen):	€ 2.810,-
(€ 3,-/m ³ , € 0,70,-/kWh)	

Besparing per jaar (lage energieprijzen):	€ 1.080,-
(€ 1,20,-/m ³ , € 0,25,-/kWh)	

Met deze besparing levert je spaargeld een rendement van 7% tot wel 18% op en is je spaarrekening ruim binnen 10 jaar aangevuld.

€ 15.000,-



Verduurzamen via Energiebespaarlening Warmtefonds en subsidie(s)

- Ongeacht je **leeftijd**.
- Hoekwoning **bouwjaar 1990**.
- Lenen tegen **0% rente** voor de hele looptijd bij een verzamelinkomen tot **€ 60.000,-**.
- Via **Energiebespaarlening** van € 4.662,-.
- De **vloerisolatie** doen de bewoners zelf. Andere verbeteringen volgen later in combinatie met **onderhoud**.
- Het resultaat is een **lagere energierekening** en **meer wooncomfort**. De lening is na 10 jaar afgelost.
- Lees meer over de voorwaarden op warmtefonds.nl

Gekozen verbeteringen

HR++ glas woonruimten	€ 1.711,-
Hybride warmtepomp	€ 6.000,-

Kosten	€ 7.711,-
Af: Subsidie*	-€ 3.049,-

Energiebespaarlening	€ 4.662,-
(met aftrek subsidie)	

Besparing per jaar
(hoge energieprijzen): **€ 1.083,-**
(€ 3,-/m³, € 0,70,-/kWh)

Besparing per jaar
(lage energieprijzen): **€ 478,-**
(€ 1,20,-/m³, € 0,25,-/kWh)

Maatwerk warmtefonds en subsidie(s)

- Ongeacht je **leeftijd**.
- Hoekwoning **bouwjaar 1990**.
- Lening voor iedereen met **lage rente, lange looptijd** en dus **lage maandlasten** (terwijl de energierekening daalt)
- € 10.000,- lening** (zonder aflossing en rente) voor degene **zonder leenruimte**.
- 0% rentelening**.
- De **vloerisolatie** doen de bewoners zelf. Andere verbeteringen volgen later, in combinatie met **onderhoud**.
- Lees meer over de voorwaarden op warmtefonds.nl

Jaarlijks voordeel

Energiebespaarlening Looptijd 10 jaar, rente 0%	€ 466,-

Jaarlijks voordeel bij: Hoge energieprijzen: Rendement van 13%	€ 1.083,- -€ 466,- € 617,-

Lage energieprijzen: Rendement van 0,3%	€ 478,- -€ 466,- € 12,-

Bouwjaar 1990
Hoekwoning

Goed isolerend
HR++ glas in de
woonruimte

Hybride
warmtepomp
naast bestaande
HR-ketel

Afhankelijk
van persoonlijke
situatie

Jaarlijks voordeel

Energiebespaarlening + Combinatielening Looptijd 10 jaar, 0% rente)	€ 466,-

Energiebespaarlening + Combinatielening Looptijd 20 jaar, 0% rente)	€ 233,-

De eerst 5 jaar vindt er geen aflossing plaats en krijgt u de volledige besparing. Daarna is de jaarlijkse aflossing afhankelijk van inkomen, draagkracht en moment. Daarmee hangt ook het jaarlijks voordeel samen.	

Maximaal
verzamelinkomen
€ 60.000,-